

Руководство по эксплуатации

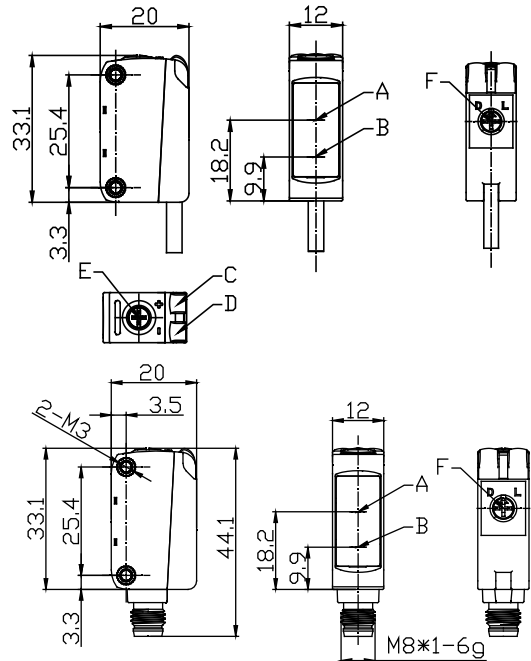
NPS-11-B350 - фотодатчики диффузного типа с системой BGS, Sn = 6...350 мм



Модели датчиков

МОДЕЛЬ	ДИСТАНЦИЯ	ЛУЧ	ВЫХОД	СОЕДИНЕНИЕ	РИС.
NPS-11-B350NRC	6...350 мм	красн.	NPN NO/NC	кабель 2м	2
NPS-11-B350PRC	6...350 мм	красн.	PNP NO/NC	кабель 2м	1
NPS-11-B350NRM	6...350 мм	красн.	NPN NO/NC	M8 4-конт. разъем	2
NPS-11-B350PRM	6...350 мм	красн.	PNP NO/NC	M8 4-конт. разъем	1

Габаритные размеры



Электрическое подключение

Рис. 1. подключение выход PNP NO/NC

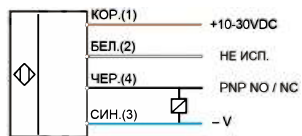
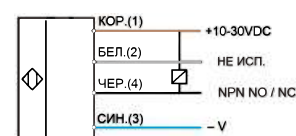
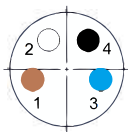


Рис. 2. подключение выход NPN NO/NC

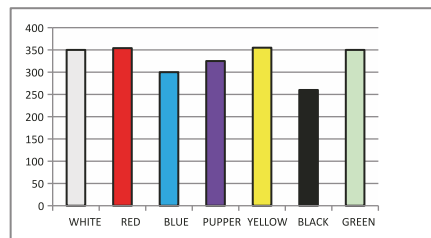


Разъем M8 4-конт., А-код, тип «папа»

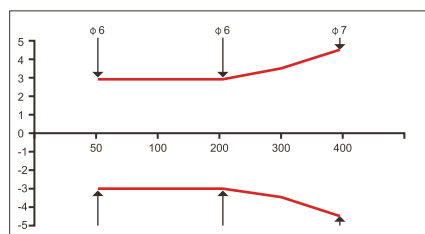


1. коричневый провод
2. белый провод (не используется)
3. синий провод
4. черный провод

Определение различных цветов на расстоянии



Размер луча / расстояние (мм / мм)



Техническая спецификация

ЭЛЕКТРИЧЕСКИЕ ХАРАКТЕРИСТИКИ	
Рабочее напряжение	10...30VDC
Пulsации напряжения	± 10% от Ub
Источник света	LED, красный спектр
Выходные характеристики	PNP / NPN
Ток нагрузки	≤ 100 мА
Частота переключения	≤ 600 Гц
Регулировка рабочего расстояния	потенциометр многооборотный
Настройка режима переключения NO / NC	переключение потенциометром
МЕХАНИЧЕСКИЕ СВОЙСТВА	
Материал корпуса	PC+PBT, PMMA
Тип подключения	M8 4-конт. разъем или PUR кабель 2м
Работа при температуре окружающей	-25°C...+55°C
Хранение при температуре окружающей	-40°C...+70°C
Защита цепи	защита от короткого замыкания, защита от обратной полярности, защита от перегрузки
Степень защиты	Ip67



WARNING These products are NOT safety sensors and are NOT suitable for use in personal safety application

WWW: www.neftim.ru E-mail: info@neftim.ru